

PROGETTO ESECUTIVO

LAVORI DI COMPLETAMENTO OPERE DI  
DIFESA SPONDALE DEL TORRENTE RABBIA  
IN COMUNE DI SONICO (BS)

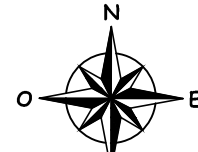
Tavola:  
**3A**  
PLANIMETRIA DI PROGETTO TRATTO A  
Scala 1 : 1.000

Il progettista:  
(Geom. Marco Bazzana)

Breno, 13/02/2017

LEGENDA OPERE IN PROGETTO

- Individuazione sezioni di progetto
- SCOGLIERE ESISTENTI
- SCOGLIERE IN PROGETTO
- SCOGLIERE OGGETTO DI MIGLIORIA
- SCOGLIERE IN DEMOLIZIONE
- Setto in c.a.
- Linee TERNA



PLANIMETRIA DI PROGETTO TRATTO A - Scala 1 : 1.000

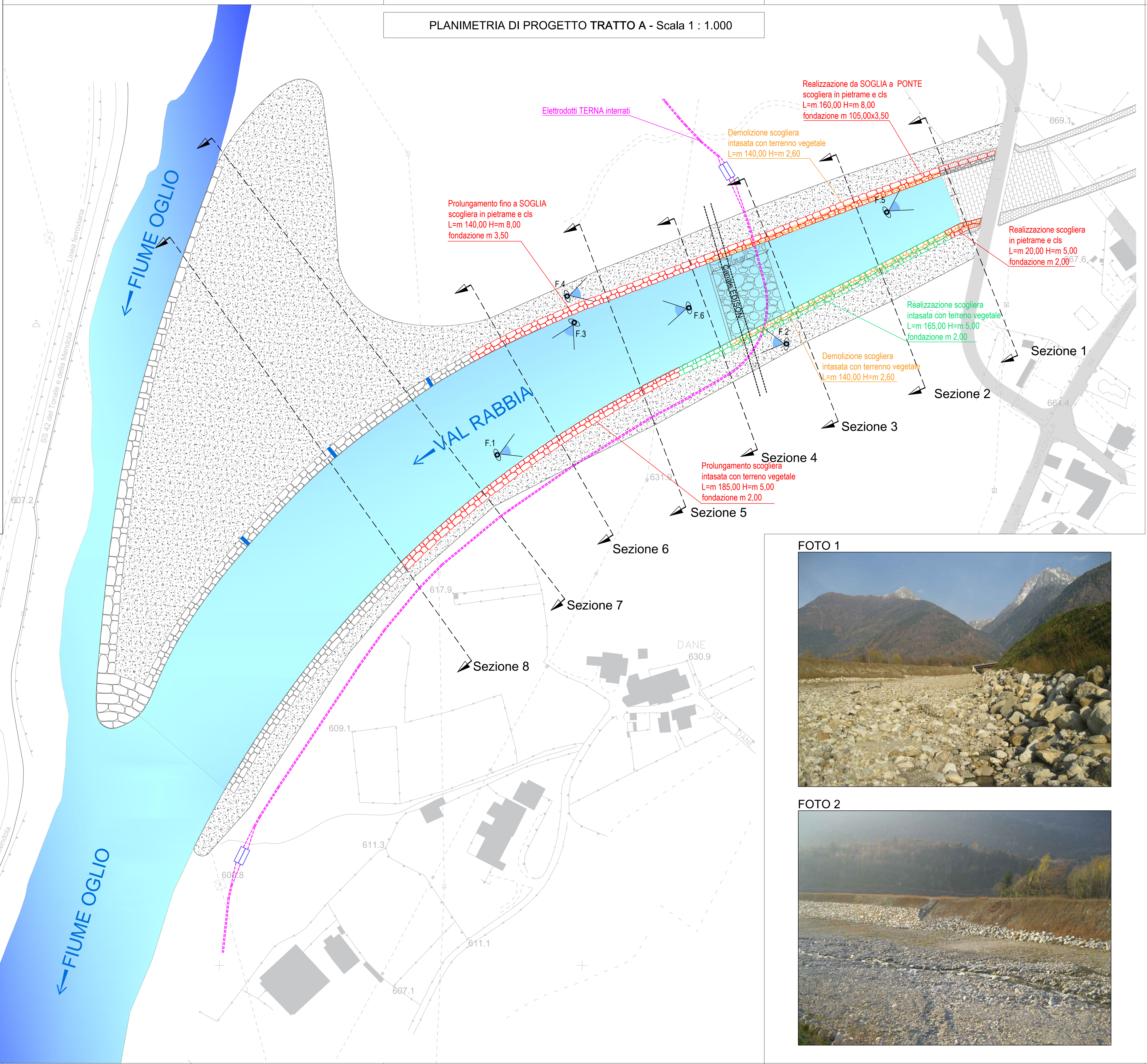


FOTO 1



FOTO 2



FOTO 3



FOTO 4



FOTO 5



FOTO 6

